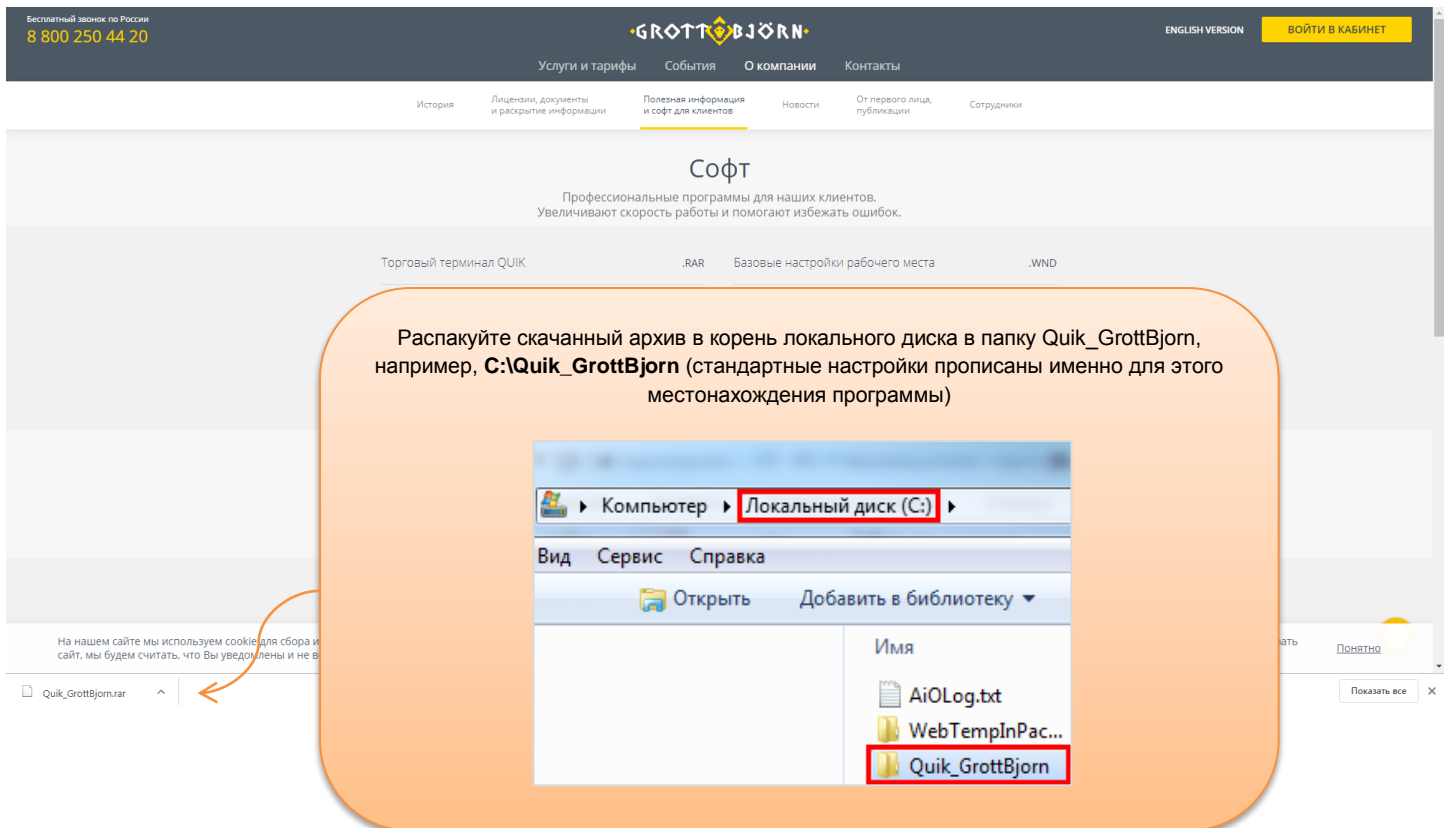
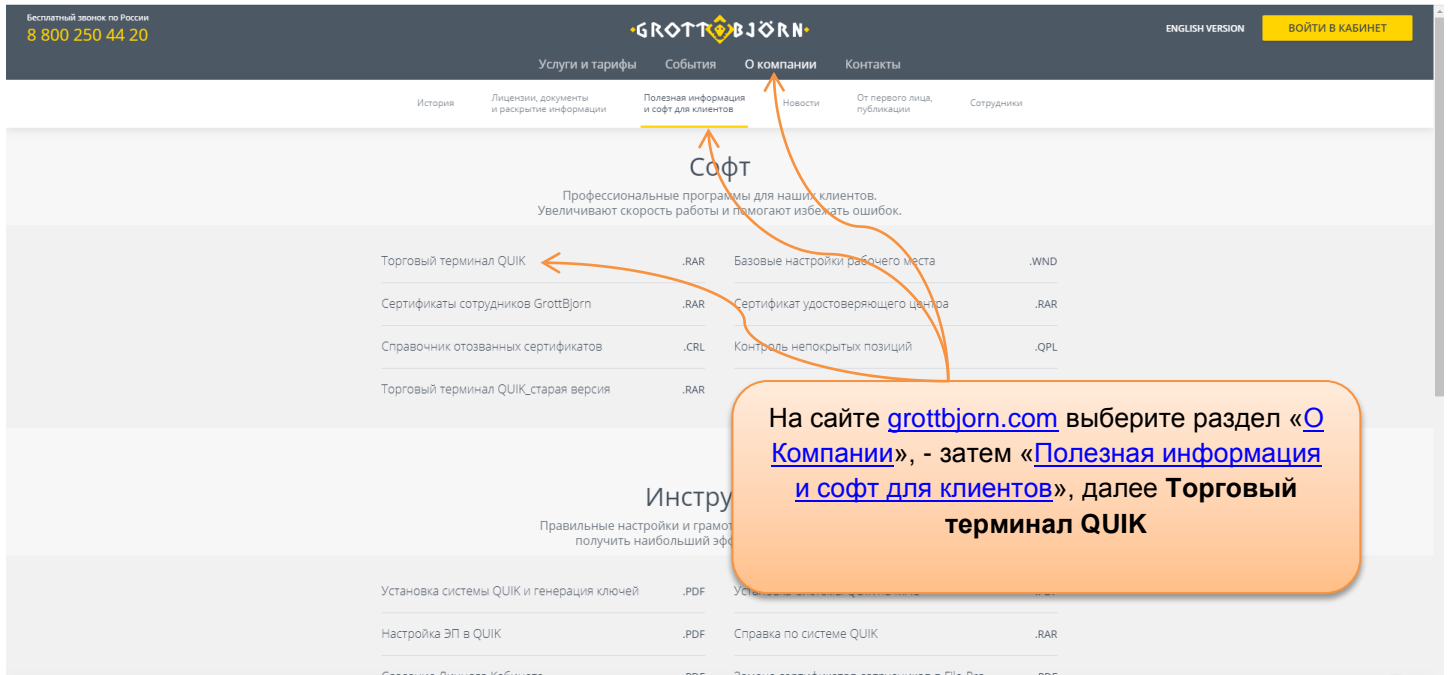


Установка и запуск торгового терминала QUIK

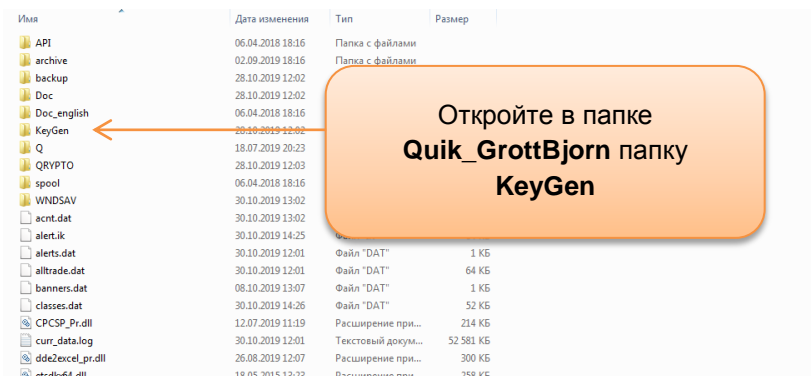


1. Загрузка и установка торгового терминала QUIK	2
2. Генерация ключей.....	3
3. Вход и настройка системы	6
4. Возможные ошибки.....	8

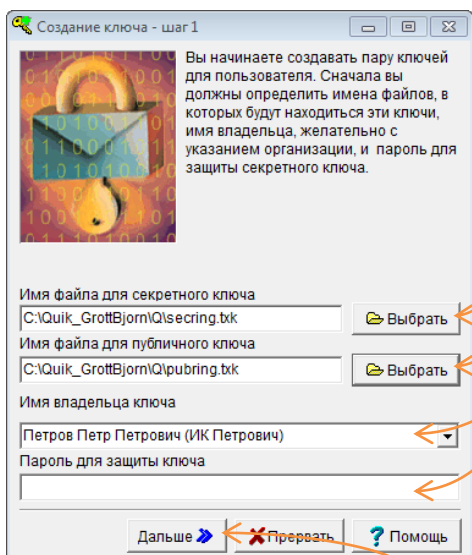
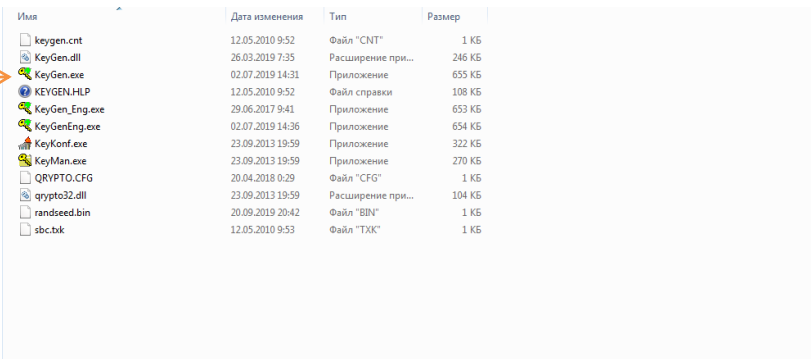
Загрузка и установка торгового терминала QUIK



Генерация ключей



Запустите Программу генерации ключей – файл KeyGen.exe

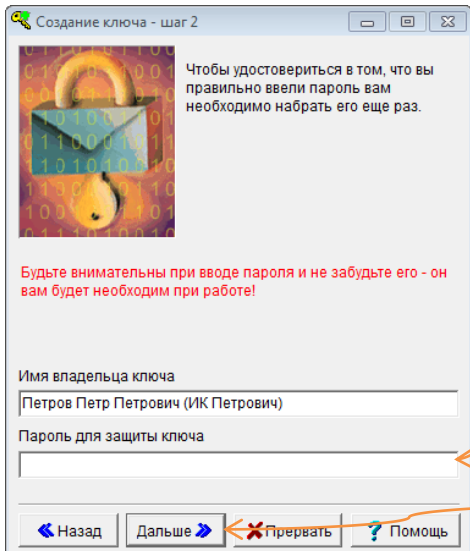


Пропишите путь для создания секретного ключа

Пропишите путь для создания публичного ключа

Придумайте логин и пароль, которые будете использовать для входа в программу, и введите их в поля **Имя владельца ключа** и **Пароль для защиты ключа**

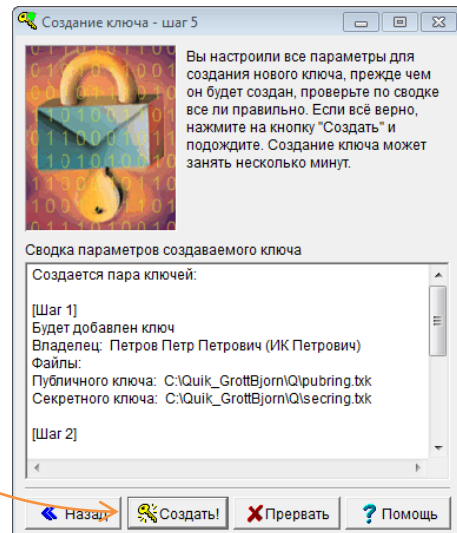
Нажмите **Дальше**



Повторите ранее указанный
Пароль для защиты ключа

Нажмите **Дальше**

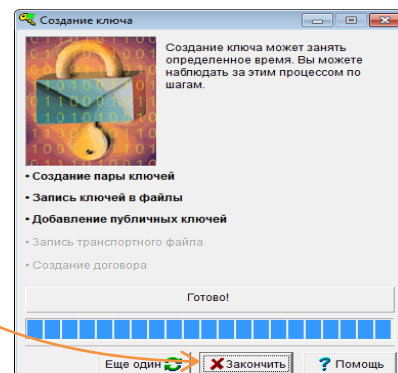
На следующем шаге нажмите
Создать

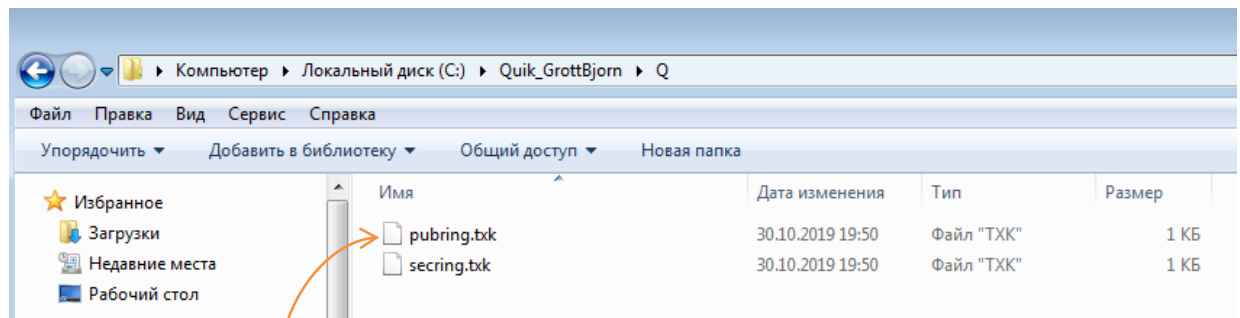


Если в процессе генерации появляется окно **Random bits input**, нажимайте на любые клавиши клавиатуры, пока указанное число не уменьшится до нуля



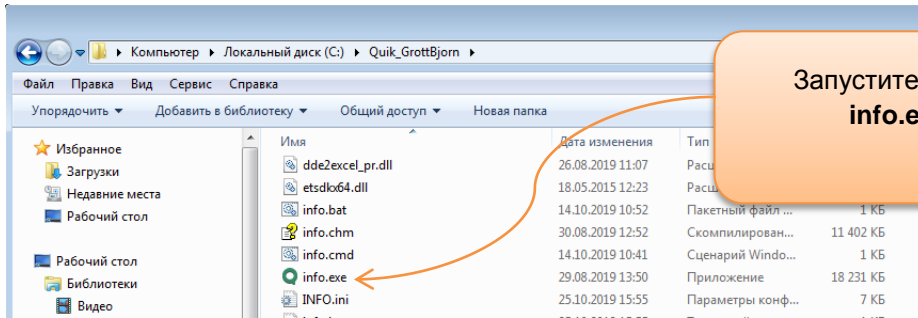
Нажмите **Закончить**





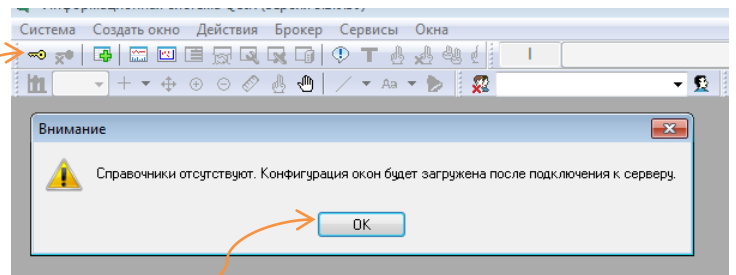
Отправьте публичный ключ (файл **pubring.txk**) с зарегистрированного электронного адреса на client@grottbjorn.com, указав название компании, а также номер Вашего договора, и дождитесь ответа от Клиентского отдела.

Вход и настройка системы



Запустите программу с помощью файла **info.exe**, находящегося в папке **Quik_GrottBjorn**

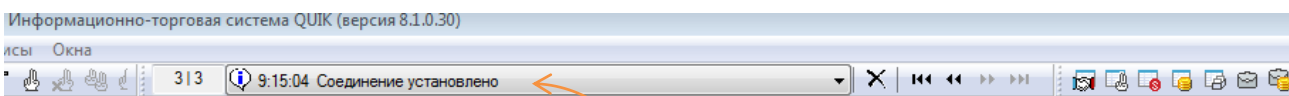
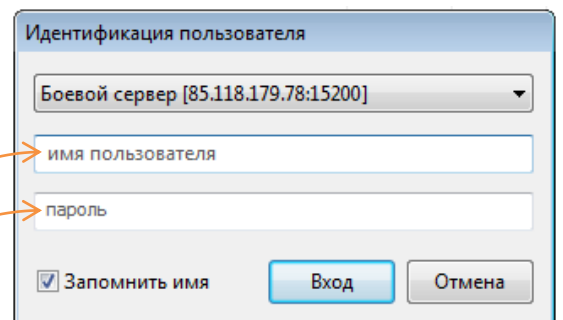
Если при запуске программы не появится окно **Идентификация пользователя**, нажмите на иконку с ключом



При первом запуске программа выдаст данное сообщение. Нажмите **Ок**

Возможно, операционная система выдаст **Оповещение системы безопасности Windows**, в котором необходимо ответить **Разрешить доступ**

В появившемся окне введите ранее зарегистрированные **Имя пользователя** и **Пароль**



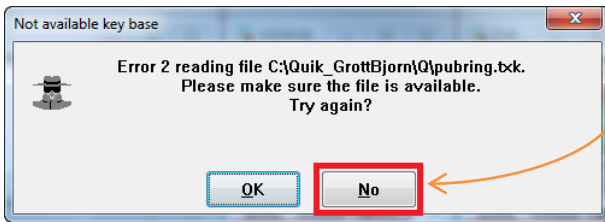
Если все шаги пройдены верно, и на компьютере исправно работает Интернет, соединение будет установлено.

ВНИМАНИЕ: если на Вашем компьютере установлена корпоративная безопасность, то необходимо чтобы администратор сети сделал следующее:

- a. Открыть доступ программы к следующим адресам и портам:
 - i. 85.118.179.78:15200
 - ii. 85.118.179.172:15200
- b. Добавить приложения **info.exe** и **winros.exe** в исключения для firewall.

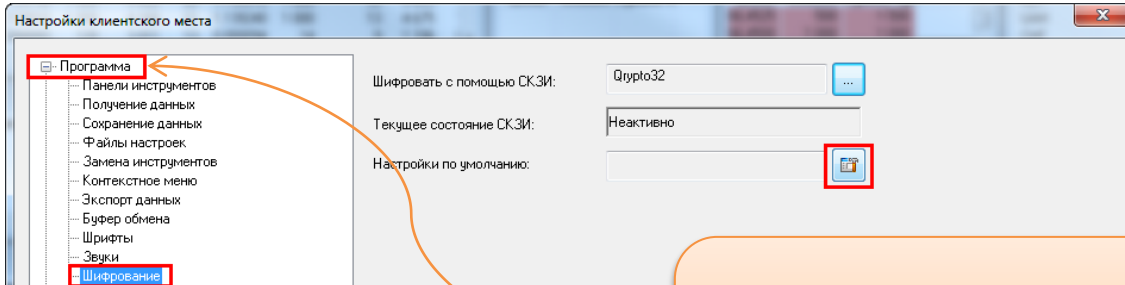
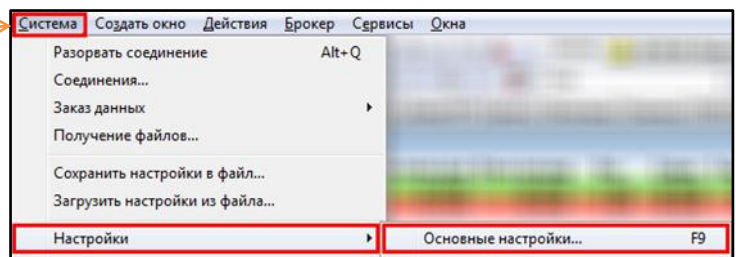
Возможные ошибки

Возможная ошибка 1

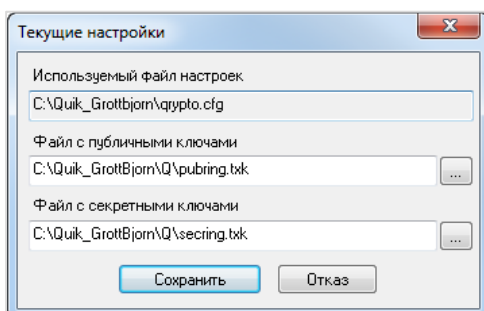


При появлении окна **Not available key base**, нужно выбрать **No** и указать пути до ключей pubring.tsk и secring.tsk.

Для этого перейдите в окно **Система > Настройки > Основные настройки**



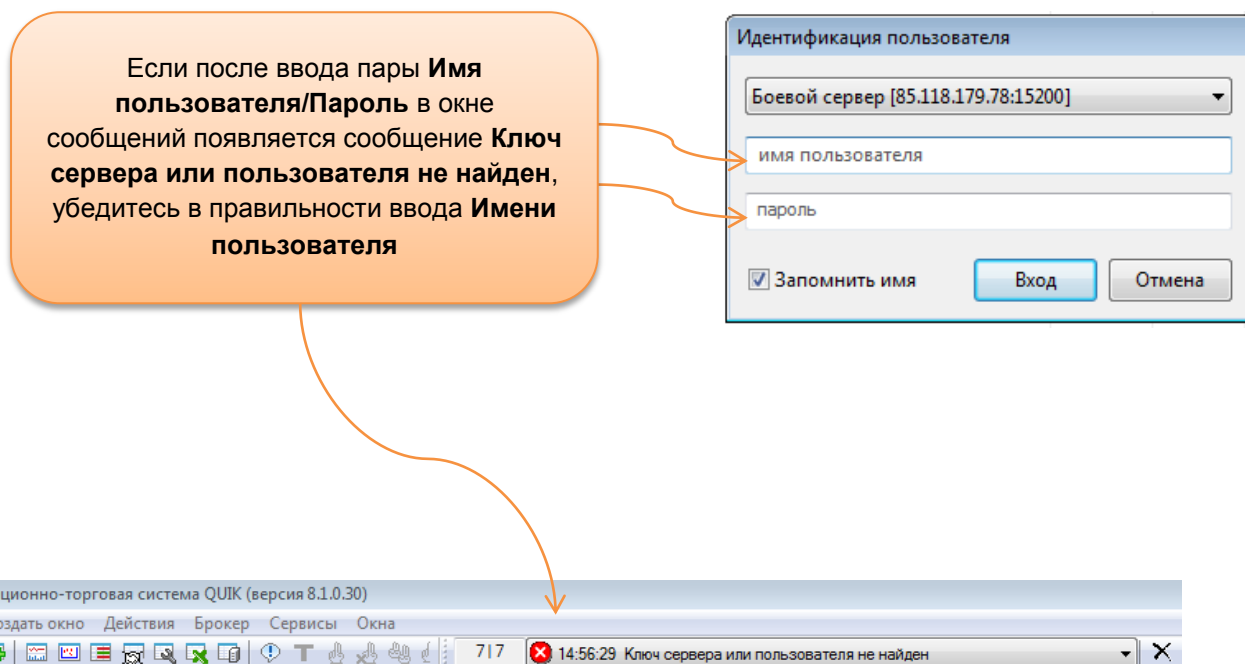
В появившемся окне раскройте вкладку **Программа >** выберите вкладку **Шифрование >** и **Настройки по умолчанию**



Пропишите путь к файлу с публичным ключом – **pubring.tsk**

Пропишите путь к файлу с секретным ключом – **secring.tsk**

Возможная ошибка 2



Если подключиться все равно не получается, позвоните – мы поможем все настроить!

Успешной работы!

Клиентский отдел
 Финансового ателье GrottBjorn
 Тел. 8-800-250-44-20
 +7 343 226 00 84 (для международных звонков)
 620062, г. Екатеринбург, пр. Ленина, д. 101/2
www.grottbjorn.com